

Kaimo plėtros žemėtvarkos projekto ūkininko sodybos vietai parinkti sprendinių brėžinys

Iniciatorius (-ai):

Organizatorius: ***

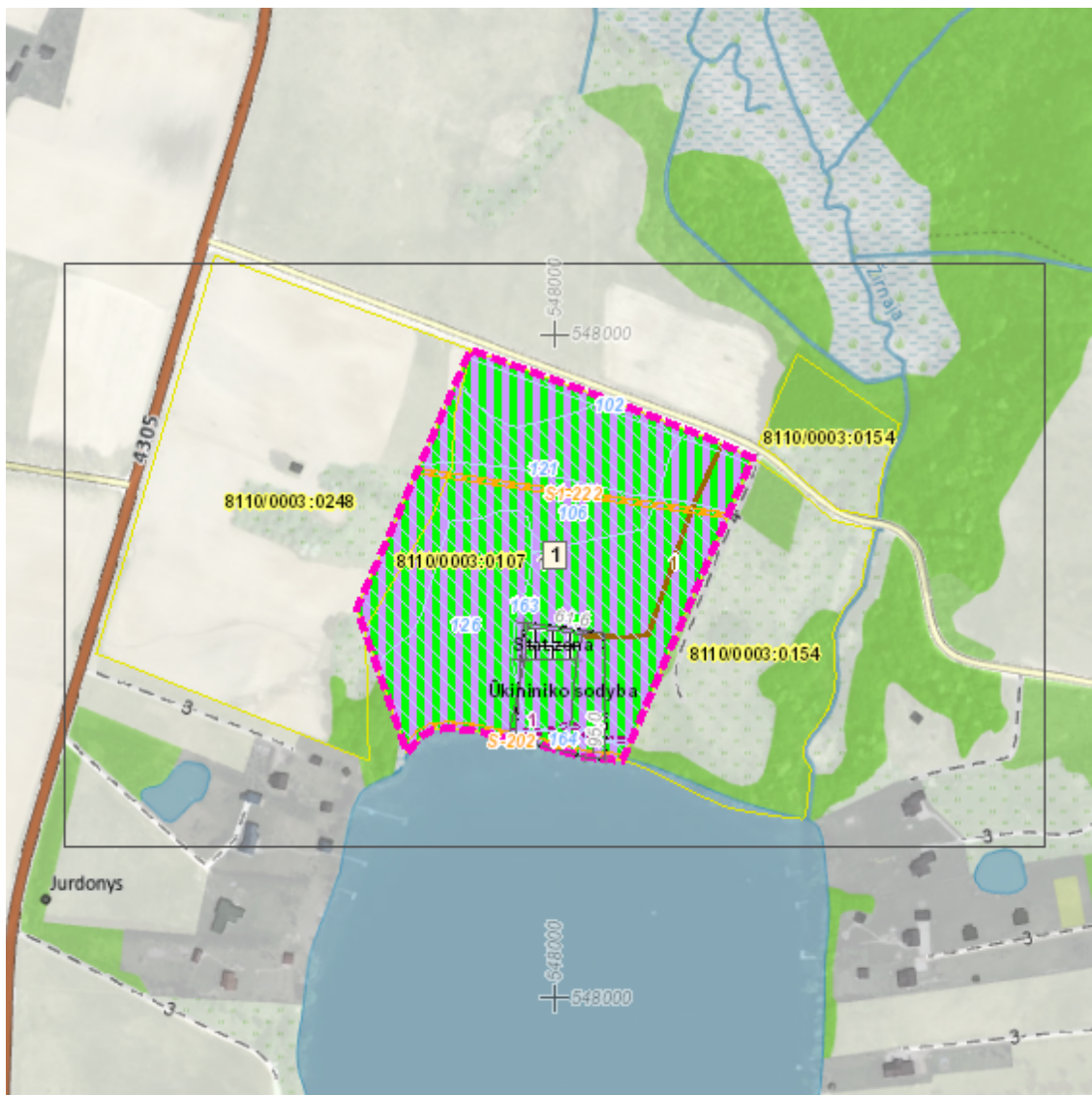
Projekto rengėjas: ***

Žemės sklypo adresas: Vilniaus apskr., Ukmergės rajono sav., Pabaisko sen., Jurdonių k.

Žemės sklypo (sklypų) kadastro Nr.(plotas,ha): 8110/0003:0107 (6,0025ha)

Brėžinys sugeneruotas: 2021-06-23

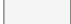
Situacijos schema, lapų išdėstymas



Sutartiniai ženklai

	Matmenys		Inžinerinės infrastruktūros koridorius
	Galiojimo riba		Bendro naudojimo erdvių, želdynų teritorija
	Į Projektą įtraukti Nekilnojamojo turto registre įregistruoti žemės sklypai, laisvos valstybinės žemės plotai		Vandenys
	Servitutai		Aikštė
	Apribojimai (išskyrus paviršinio vandens telkinių pakrantės apsaugos juostas)		Vandenvietė
	Paviršinio vandens telkinių pakrantės apsaugos juostos		Naudingųjų iškasenų teritorija
	Projektuojami nauji ir rekonstruojami melioracijos įrenginiai		Biologinei įvairovei ir kraštovaizdžiui saugoti svarbių elementų kontūrai
	Naikinami melioracijos įrenginiai		Projektuojamos kitų priemonių vietos žymimos tašku
	Statybos zona		Projektuojamos kitų priemonių vietos žymimos lin
	Ūkininko sodybos ribos		Projektuojamos kitų priemonių vietos žymimos plotu

Reglamentinė zona

 Kitos reikšmės

Teritorijos naudojimo tipas

	Miškai ir miškingos teritorijos
	Neužstatoma žemės ūkio teritorija
	Žemės ūkio ir specializuotų ūkių teritorija
	Rekreacinio naudojimo žemės ūkio teritorija
	Sodininkų bendrijų teritorija
	Vienbučių ir dvibučių gyvenamųjų namų teritorija
	Gyvenamoji teritorija
	Mišri gyvenamoji teritorija
	Mišri centro teritorija
	Socialinės infrastruktūros teritorija
	Specializuotų kompleksų teritorija
	Paslaugų teritorija
	Pramonės ir sandėliavimo teritorija
	Inžinerinės infrastruktūros teritorija

Žemėlapyje naudojamų duomenų autorių teisės



GDR10LT - Lietuvos Respublikos teritorijos M 1:10 000 georeferencinių erdvių duomenų rinkinys © Nacionalinė žemės tarnyba prie Žemės ūkio ministerijos

ORT10LT - Lietuvos Respublikos teritorijos M 1:10 000 skaitmeninis rastrinis

Kaimo plėtros žemėtvarkos projekto ūkininko sodybos vietai parinkti sprendinių brėžinys

1 Lapas. M 1:2000

